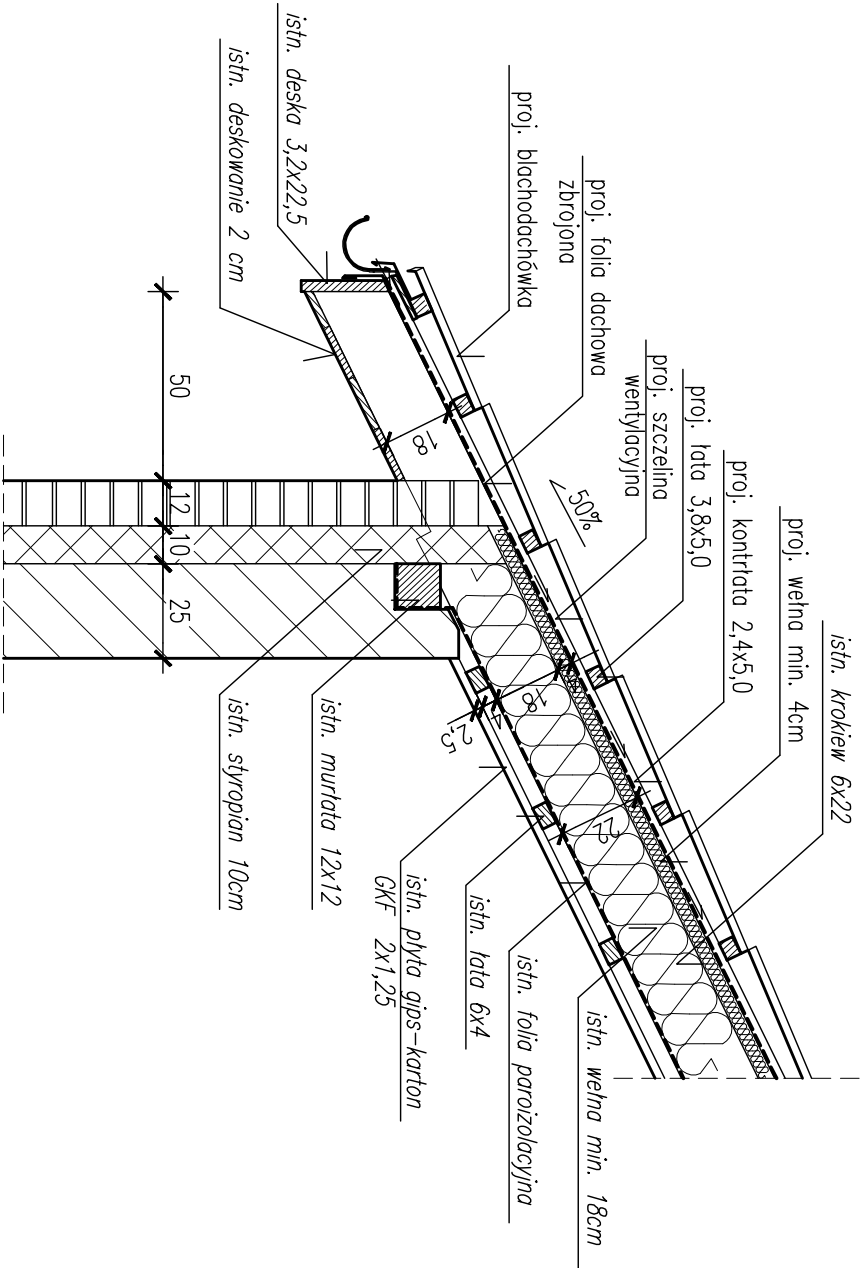
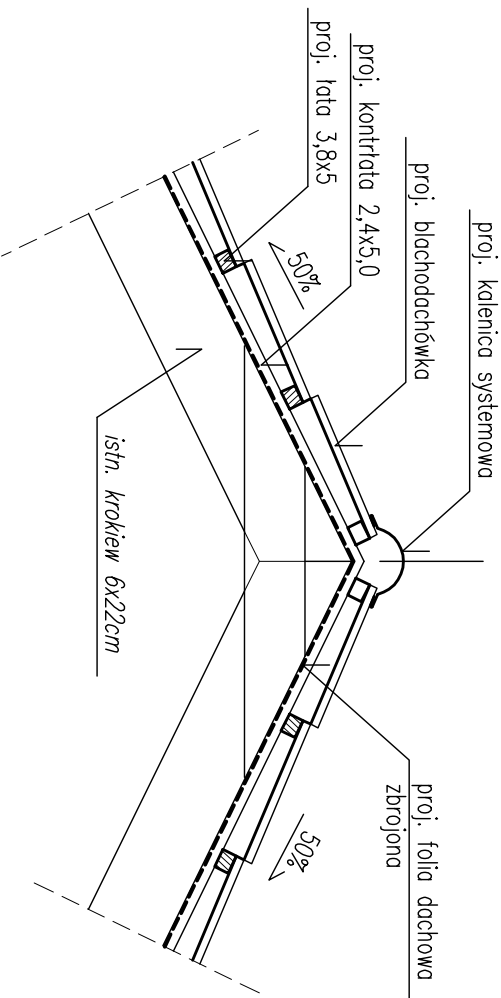


SZCZEGÓŁ OKAPU DACHU



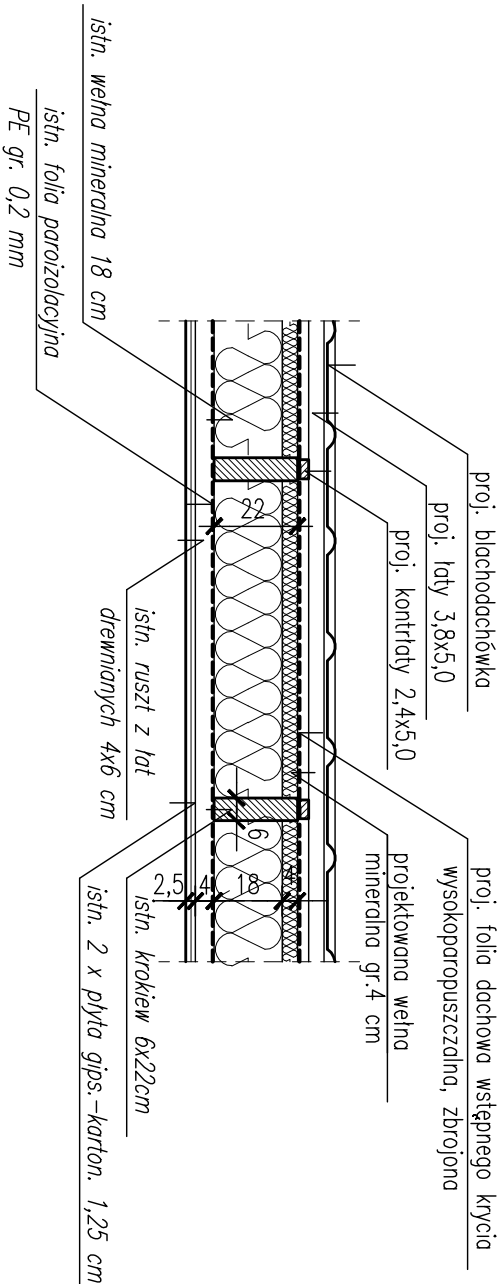
SZCZEGÓŁ KALENICY




UWAGI:

1. Ze względu na brak deskowania na krokwiach, należy zastosować folię dachową – Folię Wstępnego Krycia wysokoparoprzepuszczalną zbrojoną (np. firmy Delta lub Fakro).
2. Drewnianełaty i kontrłaty należy zaimpregnować środkiem owado- i grzybobójczym (preparat bezsolny) oraz doprowadzić do stanu niezapałności przez pomalowanie farbami ogniochronnymi (np. FOBOS 4).
3. Rozstawłat przyjąć zgodnie z wytycznymi producenta zastosowanej blachodachówki.
4. Obróbki blacharskie przyjąć z asortymentu producenta blachodachówki.
5. Należy zapewnić wywiew z przestrzeni wentylowanej nad folią dachową wywiewnikami kalenicowymi wzgl. połaciowymi (systemowymi, z asortymentu producenta blachodachówki).
6. Należy pozostawić istniejące otwory wentylacyjne w ścianach szczytowych.

SZCZEGÓŁ OCIEPLENIA DACHU  
PRZEKRÓJ POZIOMY



				PRZEDSIĘBIORSTWO INŻYNIERYJNO PROJEKTOWE SPÓŁKA Z O.O.		
				02-130 WARSZAWA ul. Gołlicka 13/61	INWESTOR	
Temat projektu: Projekt modernizacji pokrycia dachów budynków mieszkalnych przy ul. Agrestowej 8 i 8A w Warszawie					Towarzystwo Budownictwa Społecznego Warszawa Południe 03-828 Warszawa ul. Mińska 52/54	
	Nazwisko	Data	Podpis	Nazwa rysunku		
Projektował :	arch. Marzena Drogun upr. nr 3651/Gd/88	09.2016		SZCZEGÓŁY DACHU AGRESTOWA 8		
Opracował :						
Kreślił :						
Sprawił :				Nr rysunku M-6/16-01/8-04		